

Centrale Operativa Demenze

Numero Unico **0382 380 600**

Email: info@ricor-dare.it

lunedì - venerdì dalle 9.00 alle 13.00

Centrale Operativa Demenze Santa Margherita

Accesso in presenza senza appuntamento dal lunedì al venerdì dalle 9.00 alle 13.00. Pomeriggio su appuntamento.

Sportello Informativo Santa Margherita

Su appuntamento dal lunedì al venerdì pomeriggio

Istituto di Riabilitazione e di Cura Santa Margherita

Ufficio a piano terra (a destra dell'entrata principale) - Via Emilia 12, Pavia

PUNTI INFORMATIVI:

Istituto Neurologico Fondazione Mondino

Dal lunedì al venerdì, dalle ore 9.00 alle 13.00. Via Mondino 2, Pavia

Mondino Health Center - ARS Medica

Dal lunedì al venerdì, dalle ore 9.00 alle 13.00. Via del Carmine 27, Vigevano

Scopri di più su www.ricor-dare.it



FONDAZIONE
MONDINO
Istituto Neurologico Nazionale
a Carattere Scientifico | IRCCS



CONSORZIO
DOMICARE
CONSORZIO NAZIONALE DI IMPRESE SOCIALI

Una rete integrata di servizi per le **persone con demenza** e per i **loro caregiver** al fine di **supportarli** nelle varie fasi della **malattia**, dalla **diagnosi** alla **presa in carico**.



Progetto triennale finanziato da **Fondazione Cariplo**
nell'ambito del bando **"Welfare in Ageing» 2023-2026**

RICOR-DARE

rete territoriale integrata demenze

Per i professionisti della cura che supportano le persone con demenza



Un progetto di rete per il territorio Pavese:

Per gli enti e gli operatori

- Prendersi cura delle famiglie, in rete con gli altri operatori
- Aumentare condivisione e competenze

Per le persone con demenza

- Ricevere sostegno in tutte le fasi della malattia
- Continuare a sentirsi parte della comunità

Per le famiglie

- Ricevere indicazioni e risposte ai loro bisogni
- Sentirsi ascoltati e accolti

Per la comunità

- Coinvolgere per ridurre lo stigma
- Diventare una comunità accogliente

Se ti stai chiedendo:
"QUAL È IL SERVIZIO PIÙ ADATTO AL MIO ASSISTITO?"



La Centrale Operativa Demenze

È il punto di riferimento che coordina e sviluppa i servizi del progetto RICOR-DARE e **ti può aiutare se hai bisogno di:**

- tutte le **indicazioni sui servizi territoriali specializzati nella demenza**, grazie a un lavoro costante di mappatura delle strutture presenti nella provincia di Pavia
- un confronto, con personale specializzato, sui **possibili e diversi percorsi di presa in carico e assistenza**
- conoscere ed iscriverti alle **iniziative di formazione** organizzate dal progetto
- **indirizzare le persone con demenza e i loro caregiver presso lo Sportello Informativo** per una prima analisi del bisogno e un colloquio in presenza.

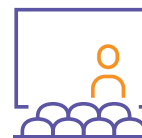
Consultare il retro per contattare la Centrale Operativa Demenze



Sportello Informativo

Psicologi, assistenti sociali e personale formato sulle demenze, **accolgono su appuntamento le famiglie per:**

- comprendere meglio la malattia
- offrire ascolto e accoglienza
- orientare ai servizi sociali, sanitari e assistenziali più appropriati
- dare sostegno pratico nell'attivazione dei servizi



Eventi formativi

Percorsi di formazione e sensibilizzazione

Rivolti a **chi lavora in ambiti assistenziali, sanitari, sociali e di volontariato**. L'obiettivo è di **sviluppare conoscenza e competenza** nella gestione di persone con demenza, dal sospetto diagnostico al fine vita.



Supporto psicologico del caregiver

Familiare che si prende cura

I caregiver che sperimentano un forte stress legato al carico di cura, avranno a disposizione delle **sedute di supporto psicologico** e **incontri di psicoeducazione**, erogati dal team del progetto RICOR-DARE.



Rete caffè Alzheimer

Pavia, Vigevano, Stradella

Incontri settimanali per persone con demenza e caregiver gestiti da esperti con il **sostegno dei volontari** delle associazioni dei familiari, per favorire la **socializzazione**.



Stimolazione cognitiva

Persona con demenza

Programma di stimolazione cognitiva insieme al **team di psicologi del progetto RICOR-DARE** per il mantenimento delle **funzioni cognitive**.



Attività di screening della popolazione

Coordinate da Fondazione Mondino

Favorire l'**emersione della patologia** e la **diagnosi precoce**.



Interventi di sensibilizzazione

Membri della comunità

Sviluppare nei cittadini le **competenze** per **accogliere** le persone con **demenza**.